

KOLEKCJA KOBIECA: ZAPOBIEGA ZMĘCZENIU, ODCIĄŻA STOPE I STAWY

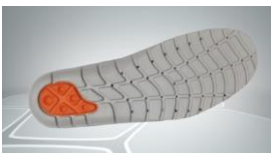
ALYSSA B0313 S1P SRC

Wyściełany zapiętek gwarantuje komfort i zapobiega zapaleniu ścięgna



SmellStop

Podszewka z materiału 3D hi-tech gwarantuje najlepszą oddychalność i **trwałą ochronę antybakteryjną**: zapobiega rozmnażaniu bakterii i powstawaniu nieprzyjemnego zapachu.



Anatomiczna wkładka Dry'n Air® Żelowa

- Z systemem umożliwiającym cyrkulację powietrza, wymienna
- **Żelowa wstawka na pięcie**: absorbuje i rozprasza energię w obszarze pięty
- Mniejsze obciążenie stawów

Fresh'n Flex

- ✓ **Niemetalowa wkładka antyprzebićowa**: lżejsza i bardziej elastyczna
 - ✓ **Odporność na przebiecie**
- Perforacja 0 mm**
Zgodnie z normą EN ISO 20345
(Gwóźdź 4,5mm – siła 1100N).



2 regulowane rzepy

Cholewka z materiału **Nabutek®**

Stalowy
podnosek

PODESZWA ZAPOBIEGAJĄCA ZMĘCZENIU, Z AMORTYZACJĄ



Opatentowana technologia, która pozwala na redukcję grubości zewnętrznej części podeszwy (jej najtwardszej i najcięższej części) do warstwy grubości 0,2 mm, zwanej TPU Skin®, przy zachowaniu właściwości antypoślizgowych.

AirTech®

Zwiększając grubość środkowej części podeszwy (najlżejsza i najbardziej miękka część) dzięki technologii AirTech® uzyskujemy jedną z najbardziej elastycznych podeszw zapobiegających zmęczeniu stop (**lepszy efekt amortyzacji**).

Więcej elastyczności i mniejszy nacisk na śródstopie – jak chodzenie po miękkim dywanie.